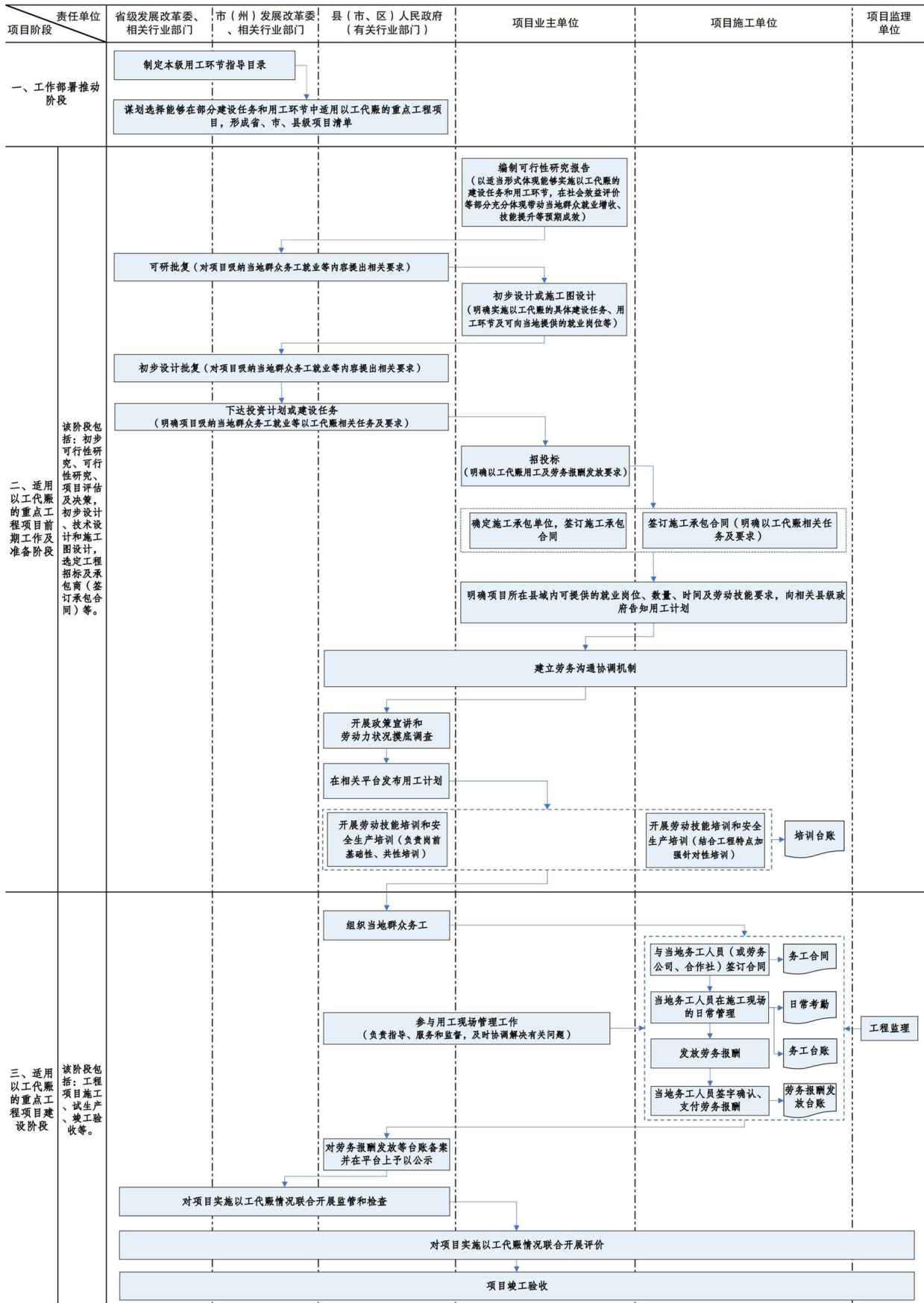


## 重点工程项目以工代赈工作规范流程图



注：1.项目前期工作及准备阶段，适用简易审批流程的可按有关要求办理；

2.项目审批环节依据国家行政审批事项和部门职责分工执行。

## 附件 2

# ×××以工代赈项目当地群众务工台账(参考模版)

填表日期：

序号	姓名	所在县(区)、 乡镇、村组	身份证号	务工内容	工资标准	务工天数	应发劳务 报酬	手机号	备注
1									
2									
3									
4									
...									
...									
...									
合计									

施工单位填表人：

项目监理单位审核人：

项目法人单位审核人：

注：根据劳务报酬支付周期，定期核定群众务工天数和应发劳务报酬金额，本表所示为按月核定。

附件 3

## ×××以工代赈项目当地群众劳务报酬发放台账(参考模版)

填表日期：

序号	姓名	所在县(区)、 乡镇、村组	务工内容	工资标准	务工 天数	发放金额 (元)	身份证号	银行卡号 (或备注现金)	发放 日期	手机号	备注	领取人签字 并按手印
1												
2												
3												
4												
5												
...												
...												
合计												

施工单位填表人：

项目监理单位审核人：

项目法人单位审核人：

注：根据劳务报酬支付周期，定期做好劳务报酬发放台账登记，本表所示为按月登记。

附件 4

×××以工代赈项目当地群众就业技能培训台账(参考模版)

填表日期：

序号	姓名	所在县(区)、 乡镇、村组	身份证号	手机号	培训内容	培训时间	参训人员签字 并按手印	备注
1								
2								
3								
4								
5								
...								
...								
...								

培训单位填表人：

县级人民政府(有关部门)审核人或施工单位审核人：

## 附件 5

# 重点工程项目实施以工代赈情况综合评价表 (参考模版)

县(市、区)		项目名称	
项目业主单位		建设地点	
项目施工单位			
主要建设内容			
以工代赈建设任务			
以工代赈用工环节			
组织当地群众开展培训情况和成效			
吸纳当地群众务工就业情况和成效			
当地群众获取劳务报酬情况			
务工群众代表评价及反馈意见建议	(通过入户走访或电话采访,填写当地群众对务工组织管理、劳务报酬发放、就业技能培训等政策落实情况的评价和意见建议)		
项目业主单位评价意见			
县级政府相关部门评价意见			
市级发展改革委和有关部门评价意见			
省级发展改革委和有关部门评价意见			
注:应着重对项目吸纳当地群众务工就业、发放劳务报酬及开展就业培训等以工代赈重点工作情况作出客观评价。			